

## Montageanleitung

### Rahmenlose Deckeneinbaukits



Art.Nr.	Art.Nr.	Art.Nr.	Art.Nr.	
466031	466061	466091	466121	mit Polycarbonatscheibe (generell empfohlen bei Lastenaufzüge)
466038	466068	466098	466128	mit Sicherheitsglasscheibe
Anzahl	Anzahl	Anzahl	Anzahl	
4	2	2	2	Haltewinkel A, 283mm lang
0	2	0	0	Haltewinkel B, 583mm lang
0	0	2	0	Haltewinkel C, 883mm lang
0	0	0	2	Haltewinkel D, 1183mm lang
8	14	20	24	Panel-Niederhalter
2	2	2	2	Schablonen
6	10	16	20	Senkkopfschrauben M5x20
4	4	4	4	Senkkopfschrauben M5x8
10	14	20	24	Sperrzahnmuttern M5
2	0	0	0	*U-Scheiben 6,4
6	10	16	20	*U-Scheiben Id 5mm, 0,5mm dick
20cm	28cm	40cm	48cm	Moosgummistreifen 6mm dick
120cm	180cm	240cm	300cm	Gummidichtband 6mm breit, 1mm dick

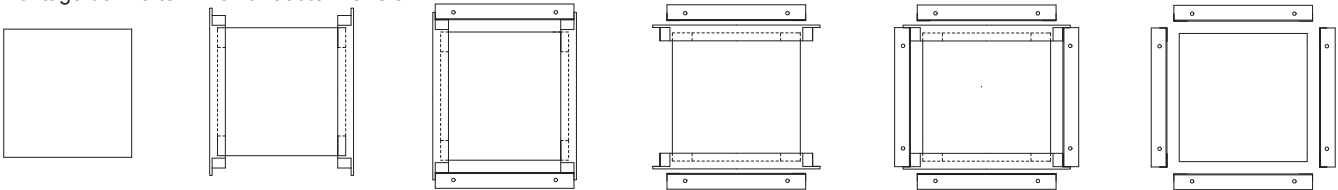


Ausführung mit Sicherheitsglasscheibe, kratz-, stoß- und feuerfest nach EN81-71 Kategorie 1

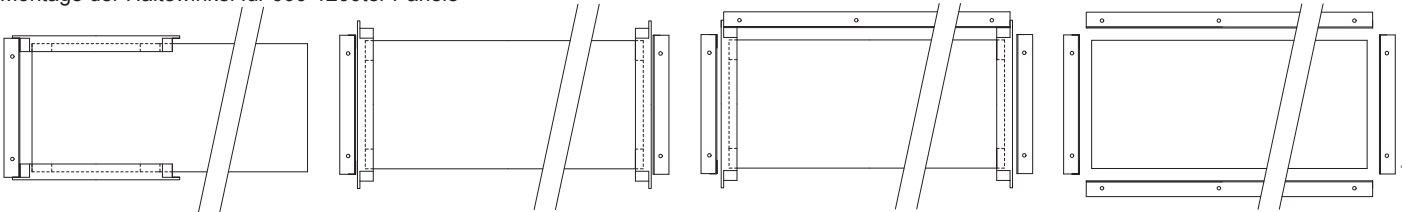
\* Mit Sternchen gekennzeichnete Teile werden nur bei zusätzlicher Haubenmontage benötigt.

1. Schablone in Ausschnitt legen und die Befestigungswinkel aufkleben. Hinweise zu Klebemitteln, auch für begehbare Decken erhalten Sie bei unserem Vertrieb.

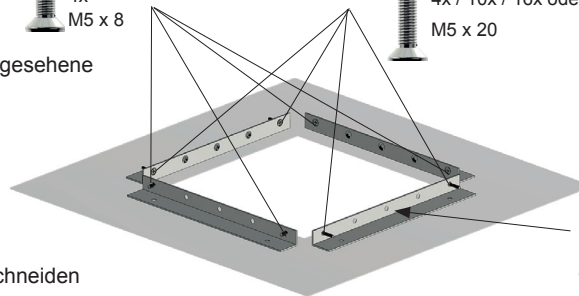
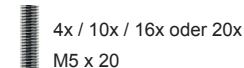
#### Montage der Haltewinkel für 300ter Panele



#### Montage der Haltewinkel für 600-1200ter Panele



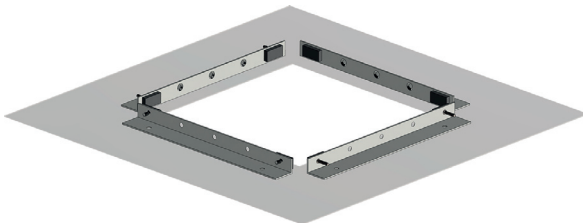
2. Schrauben in vorgesehene Löcher einsetzen



- a) Bei allen Einbaukits ab 600ter Länge wird an den langen Seiten in jedes zweite Loch eine Schraube eingesteckt.
- b) Ausserdem beim 300ter Einbaukit in Verbindung mit einer Schutzhaube erforderlich. Zum Ausgleich des Abstandes muss die Mutter mit einer U-Scheibe 6,4 hinterlegt werden.

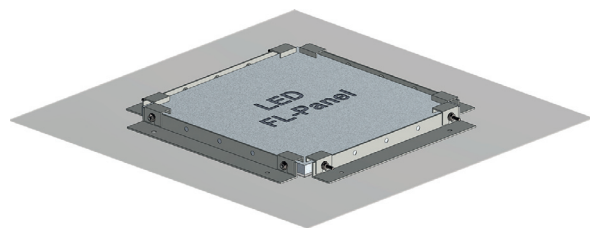
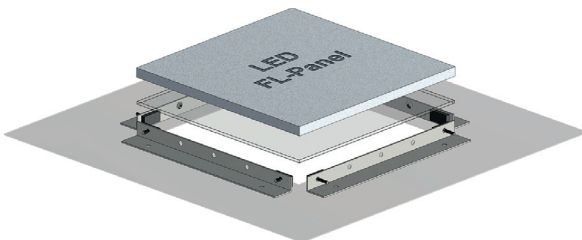
3. Moosgummistreifen in 2cm Stücke schneiden und über die Schraubenköpfe kleben.

4. Gummidichtband als Feuchtigkeits-, Staub- und Insektenschutz umlaufend auf den Panelrahmen kleben.



5. Glasscheibe und Panel vorsichtig in den Rahmen einlegen.

6. Panel-Niederhalter am Rahmen befestigen.



Die LED-Panele mit vorstehenden Anbauten sind für Kabinendecken, die permanenter oder regelmäßiger Feuchtigkeit ausgesetzt sind oder im Freien liegen, nicht geeignet.